

Strategia przygotowań Polski do wprowadzenia euro

Jacek Dominik

Pełnomocnik Rządu ds. Wprowadzenia Euro przez
Rzeczpospolitą Polską
Podsekretarz Stanu w Ministerstwie Finansów

ul. Świętokrzyska 12
00-916 Warszawa

tel.: +48 22 694 47 77
fax :+48 22 694 47 78

www.euro.mf.gov.pl

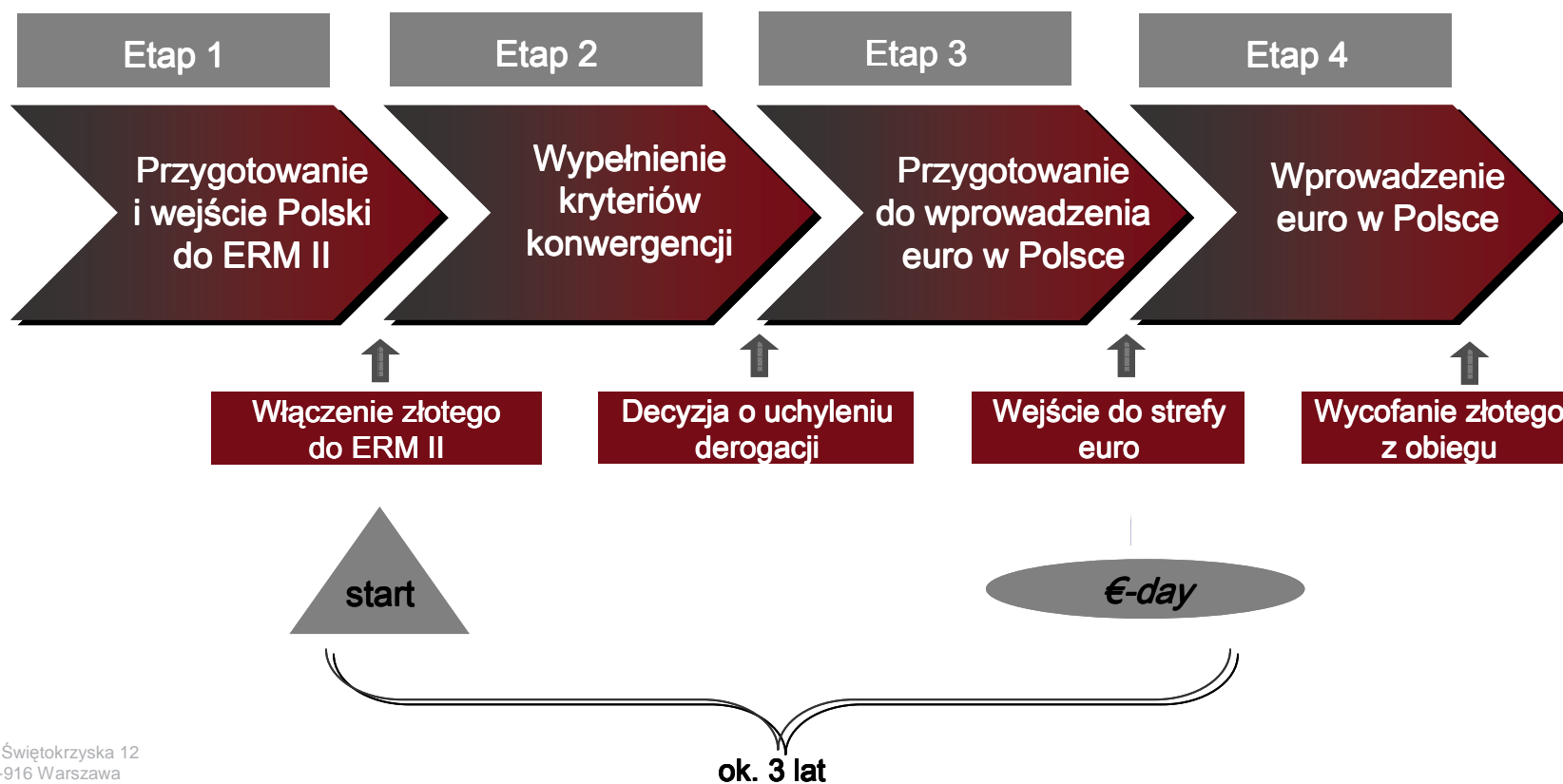
Strategia przygotowań

Filar dot. przygotowania techniczno-organizacyjnej strony procesu

- Strategia integracji Polski ze strefą euro → cztery filary, w tym filar dot. wczesnych przygotowań praktycznych
- Cel:
 - minimalizacja kosztów przygotowań
 - ograniczenie ryzyka zaburzeń w działalności sektora prywatnego i publicznego
- Wiele działań można realizować bez znajomości daty

Harmonogram przygotowań

Dlaczego już teraz?



ul. Świętokrzyska 12
00-916 Warszawa

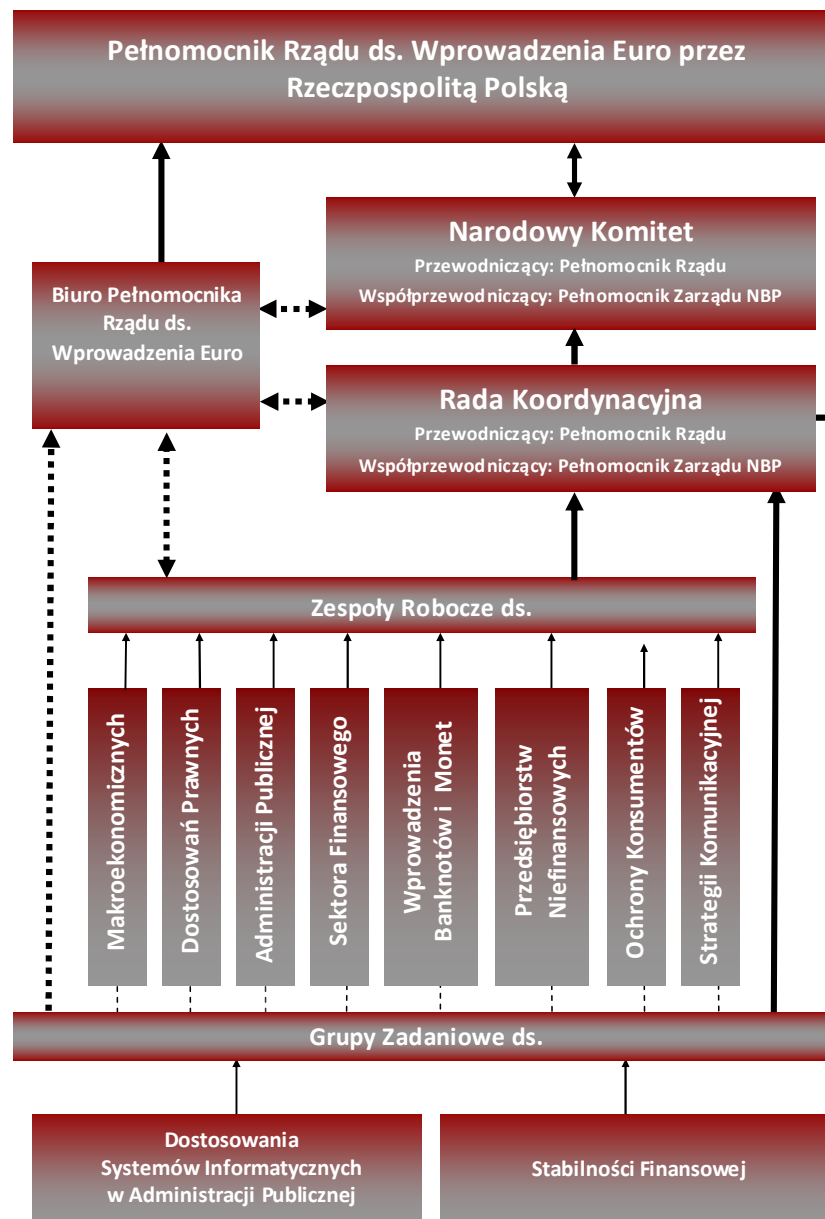
tel.: +48 22 694 47 77
fax :+48 22 694 47 78

www.euro.mf.gov.pl

Efektywne przygotowania do wprowadzenia euro w Polsce

- Pełnomocnik Rządu ds. Wprowadzenia Euro przez Rzeczpospolitą Polską (RM, styczeń 2009) → zadania:
 - koordynowanie przygotowań do wprowadzenia euro
 - wydawanie zaleceń i rekomendacji
 - sygnalizowanie Prezesowi Rady Ministrów zagrożeń i opóźnień w realizacji zadań i przedstawianie propozycji działań naprawczych
- Międzyinstytucjonalna struktura organizacyjna ds. wprowadzenia euro (RM, listopad 2009) → zadania:
 - opracowanie *Narodowego Planu Wprowadzenia Euro*
 - przygotowanie i przedstawienie Radzie Ministrów propozycji działań

Organizacja procesu przygotowań



ul. Świętokrzyska 12
00-916 Warszawa

tel.: +48 22 694 47 77
fax: +48 22 694 47 78

www.euro.mf.gov.pl

Narodowy Plan Wprowadzenia Euro (NPWE)

- **2010: Ramy Strategiczne NPWE**
→ zarys praktycznych przygotowań wraz z harmonogramem
- 2010-11: prace przygotowawcze do opracowania NPWE
→ ponad 1000 stron analiz, w tym m.in. określenie zakresu koniecznej zmiany Konstytucji RP
- **2011: Narodowy Plan Wprowadzenia Euro**
→ szczegółowy zakres działań
→ ‘uniwersalny’ harmonogram przygotowań - warunkowy względem €-day
- 2011-12: prace przygotowawcze do aktualizacji NPWE
→ współpraca twinningowa z Austrią, Holandią i Słowacją
→ ponad 500 stron analiz w zakresie wskazanym w NPWE
- **2013: aktualizacja NPWE**
→ uwzględnienie implikacji kryzysu dla strategii integracji
→ uszczegółowienie działań w poszczególnych obszarach